

信州木曾看護専門学校

# OPEN CAMPUS

2024

6月15日土曜日

ぜひあそびにきてください

お世話になっている地域の皆さんをお招きしてオープンキャンパスを開催します！

9:30～ 受付開始

10:00～11:00 説明会 (会場:本校 3階アリーナ)

学校の概要

学校生活について(学生の発表)

11:00～13:00 校内見学

白衣(お医者さんタイプ・白)  
サイズ100・120・140

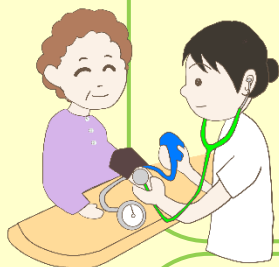


学生が測定します！

健康チェックコーナー

3階 実習室1

- ・血圧測定
- ・身長・体重測定
- ・体組成チェック



ちびっこ集まれ！

看護師さんに大変身

コーナー

2階 教室2

白衣を着て写真をとれるよ  
聴診器でからだの音を聞いてみよう



白衣(ワンピースタイプ・ピンク)  
サイズ100・120・140

ベッドメイキング

見学コーナー

3階 実習室2

学生2人で手際よく  
きれいにシーツをかけていきます



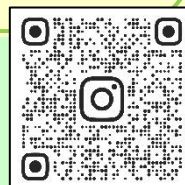
地方独立行政法人 長野県立病院機構

信州木曾看護専門学校

〒397-8567 長野県木曾郡木曾町新開 4236 ☎ 0264-24-0020



学校ホームページ



Instagram